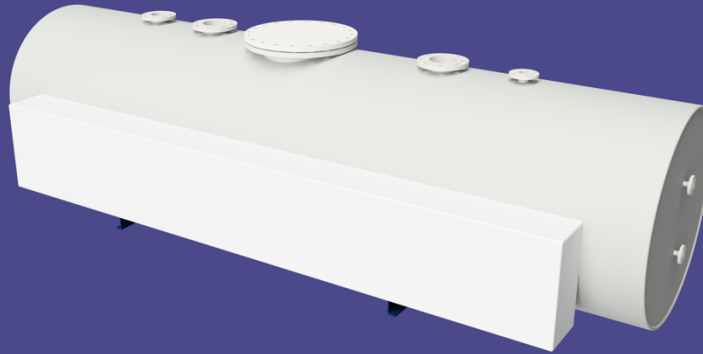




## Sähkökattila veden lämmittämiseen



Sähkökattila tunnetaan yhtenä lämmitysjärjestelmän ratkaisuna. Sähkökattilalla tuotetun energian etuna on se, että sillä pystytään tarvittaessa säätämään sähköverkon kuormitusta. Aurinko ja tuulivoiman lisääntyessä tulee tilanteita, jolloin sähköä tuotetaan liikaa, jolloin sähkö on ilmaista. Tällaisissa tilanteissa perinteisen tulitorvikattilan viereen sijoitetulla sähkökattilalla pystytään merkittäviin säästöihin ja vähennetään yrityksen tuottamia päästöjä. Sähkökattilan muita etuja ovat kompakti koko, säädettävyys ja korkea hyötysuhde (99%+).

Vastuskattilamenetelmässä kuuma vesi muodostuu kattilaveden lämmittämisestä metallisella vastuksella, jonka sähköenergia muutetaan lämpöenergiaksi. Vastuskattilan tehoa pystytään säätämään kytkemällä vastuksia päälle ja pois, sekä säätämällä yksittäisten vastuksien tehoa

Vastussähkökattilalla voidaan korvata vanha tulitorvikattila tai sijoittaa se vanhan kattilan rinnalle käytettäväksi alhaisen sähköhinnan aikana.

Uusiin kohteisiin sähkökattila on erinomainen ratkaisu sen yksinkertaisuuden vuoksi. sähkökattila saadaan mahtumaan paljon pienempään tilaan kuin tulitorvikattila, savupiipulle ei ole tarvetta, ympäristölupien hankkiminen on huomattavasti helpompaa, sillä haitallisia saasteita ei synny ja kattilalla on erittäin alhainen melutaso.

- Viitos-metallilla yli 30 vuoden kokemus sähkövastuslämmitteisistä painelaitteista ja kattilajärjestelmistä
- Rakennearvot vakiona: 16 bar(g), 204 C, voidaan toimittaa myös suuremmilla tai pienemmillä rakennearvoilla
- Suunnittelu ja valmistus PED 2014/68/EU mukaisesti
- Soveltuu teolliseen käyttöön ja voidaan kytkeä suoraan kaukolämpöverkkoon, kuumavesijärjestelmiin tai höyryverkkoon vankan rakenteensa ansiosta
- Miesluukku vakiona
- Tehoalue vakiotoimituksina 500...5000kW, mahdollisuus toimittaa aina 80 000kW saakka

teho kw	500	1000	1500	2000	2500	3000	3500	4000	4500	5000
Pituus/mm	3370	3370	3370	3370	4320	4320	5370	5370	6420	6420
Leveys/mm	1434	1434	1657	1657	1657	1657	1657	1657	1657	1657
korkeus/mm	1317	1317	1317	1317	1317	1317	1317	1317	1317	1317
kuljetuspaino/kg	1600	1720	1840	1960	2650	2772	3330	3450	4200	4320
Käyttöpaino max/kg	3400	3520	3640	3760	5050	5170	6435	6555	7900	8020

\*Mitta esimerkit. Mitat eivät sisällä venttiileitä/mittareita

\*Mitat eivät sisällä ohjaus- tai sähkökaappia, tämä voidaan sijoittaa erikseen.