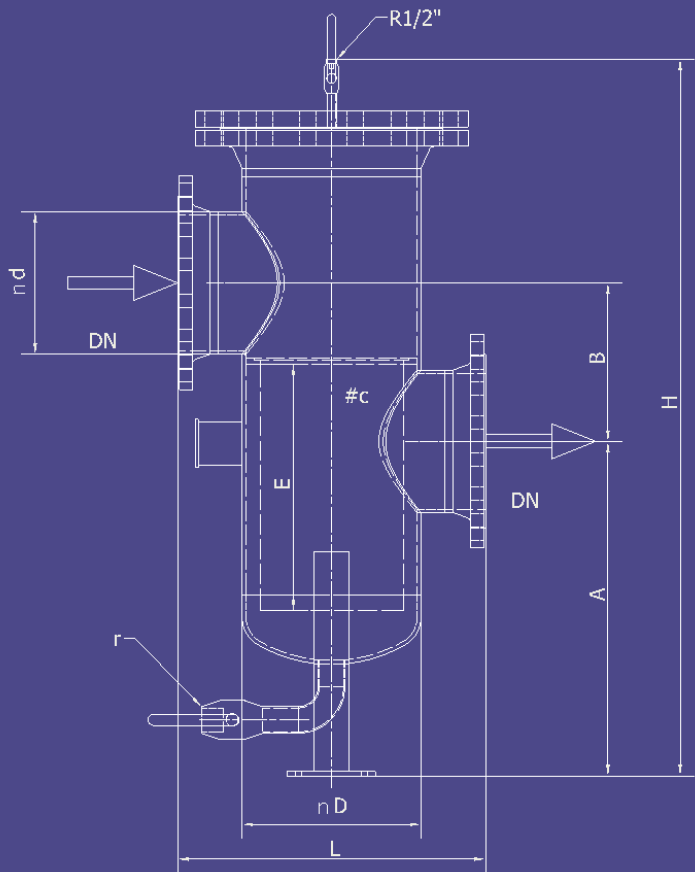
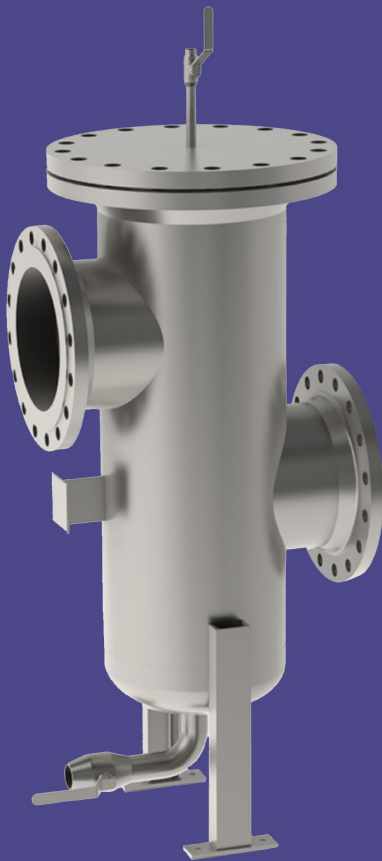




Kaukolämpösuodatin



DN	D	d	L	H	A	B	r	E	c
15	219,1	21,3	450	1170	560	230	1"	400	2
20	219,1	26,9	450	1170	560	230	1"	400	2
25	219,1	33,7	450	1170	560	230	1"	400	2
32	219,1	42,4	450	1170	560	230	1"	400	2
40	219,1	48,3	450	1170	560	230	1"	400	2
50	219,1	60,3	450	1170	560	230	1"	400	2
65	219,1	76,9	450	1170	560	230	1"	400	2
80	219,1	88,9	450	1170	560	230	1"	400	2
100	219,1	114,3	450	1170	560	230	1"	400	2
125	219,1	139,7	450	1170	560	230	1"	400	2
150	219,1	168,3	450	1170	560	230	1"	400	2
200	273	219,1	520	1310	640	260	1"	500	3
250	323,9	273	600	1460	710	310	2"	500	3
300	406,4	323,9	700	1630	760	360	2"	560	4
400	508	406,4	850	1800	800	450	2"	600	5

Kaukolämpösuodatin asennetaan pumpun imupuolelle. Suodatin estää kaukolämpöveden mukana kulkevien epäpuhtauksien pääsyn pumppuihin, säätöventtiileihin tai lämmönsiirtimiin, joissa ne voivat aiheuttaa tukkeumia tai toimintahäiriöitä.

Suunnittelulämpötila: 110 – 140 °C

Suunnittelupaine: 6 – 16 bar

Vakiomateriaalit: P265GH, P245GH, P235GH

Erikoistilauksesta materiaalit EN 1.4301 tai EN 1.4404

Vakiona pestävä ruostumaton suodatinkori jonka silmäkoko 0,25 – 5,0 mm